



CATÁLOGO

alta

JULHO
2023

Conheça nossa linha completa de produtos

 **verace**
Flumioxazina

VOLCANE[®] 790

 **zavit**
Glifosato 688 SG

 **venture max**
Haloxifope

 **cartago**
Cletodim

 **evos**
Fungicida Multicultura

 **zafera**
Glifosato 720 WG

 **seven**
Tebuconazole

 **ametrina**
alta 500 SC

 **shift**
Fomesafem

 **eventra**
Fipronil 800 WG

 **ciprian**
Trinexapaque

 **meteoro**
Metomil 900 SP

 **field**
2,4-D

 **fipronil**
alta 250 FS

 **altris**
Óleo Mineral

 **cougar**
Piriproxifem

 **tagger**
Lufenurom

 **ameris**
Tebutiurum

 **captor**
Tiodicarbe

 **fortan**
Atrazina

 **volpe**
Diurum + Hexazinona

ATENÇÃO ESTES PRODUTOS SÃO PERIGOSOS À SAÚDE HUMANA, ANIMAL E AO MEIO AMBIENTE; USO AGRÍCOLA; VENDA SOB RECEITUÁRIO AGRÔNOMICO; CONSULTE SEMPRE UM AGRÔNOMO; INFORME-SE E REALIZE O MANEJO INTEGRADO DE PRAGAS; DESCARTE CORRETAMENTE AS EMBALAGENS E RESTOS DOS PRODUTOS; LEIA ATENTAMENTE E SIGA AS INSTRUÇÕES CONTIDAS NOS RÓTULOS, NAS BULAS E NAS RECEITAS; E UTILIZE OS EQUIPAMENTOS DE PROTEÇÃO INDIVIDUAL.



alta



**CLIQUE NOS BOTÕES ABAIXO E ACESSE
NOSSOS CANAIS DE COMUNICAÇÃO**

in

f



NOSSA HISTÓRIA

Com foco em gerar soluções inovadoras para o desenvolvimento do agro-negócio, a ALTA (América Latina Tecnologia Agrícola) é a empresa brasileira do grupo AGRIHOLD, que opera há mais de 30 anos na América do Sul, com produção e distribuição de insumos essenciais para o manejo da agricultura.

Sediada em Curitiba, atua no Brasil com uma linha de fungicidas, inseticidas, herbicidas e adjuvantes para diversos cultivos e desenvolve continuamente seu portfólio, para oferecer produtos inovadores e eficientes para o mercado de proteção de plantas no segmento de defensivos agrícolas.

CLIQUE PARA ABRIR O VÍDEO





SELO DE GARANTIA HOLOGRÁFICO

Mais segurança aos nossos clientes.



NOSSA QUALIDADE

Embalagens diferenciadas e com material mais resistente.



COLORAÇÃO DIFERENCIADA

Coloração prata que facilita a identificação.

CLIQUE NAS MARCAS E CONHEÇA MAIS SOBRE OS PRODUTOS

HERBICIDAS

zafera
Glifosato 720 WG

zavit
Glifosato 688 SG

fortan
Atrazina

cartago
Cletodim

venture max
Haloxifope

ametrina
alta 500 SC

field
2,4-D

verace
Flumioxazina

volpe
Diuron + Hexazinona

ameris
Tebutiuron

shift
Fomesafem

VOLCANE® 790

INSETICIDAS

captor
Tiodicarbe

tagger
Lufenuron

fipronil
alta 250 FS

eventra
Fipronil 800 WG

cougar
Piriproxifem

meteoro
Metomil 900 SP

FUNGICIDAS

evos
Fungicida Multicultura

seven
Tebuconazole

ADJUVANTES

altris
Óleo Mineral

MATURADOR

ciprian
Trinexapaque



EVOS

Fungicida Multicultura

PREPARE-SE PARA COLHER MAIS



Evos controla as principais doenças do milho e mantém as folhas verdes, resultando no aumento da qualidade e da granação de espigas. É mais desempenho e rentabilidade para sua lavoura.

EVOS É MAIS MILHO

alta

FUNGICIDAS



EVOS

Fungicida Multicultura

Composição: Azoxistrobina + Flutriafol
Concentração: 250 + 250 g / L
Formulação: SC – Suspensão Concentrada

EVOS é um fungicida sistêmico de alta seletividade com amplo espectro de ação, a base de Azoxistrobina e Flutriafol.

↓ BULA

↓ FE

↓ FISPOQ

ATENÇÃO PRODUTO PERIGOSO, DE USO AGRÍCOLA; CONSULTE SEMPRE UM AGRÔNOMO; VENDA SOB RECEITUÁRIO; E LEIA O RÓTULO E A BULA.

[Voltar ao menu inicial](#)

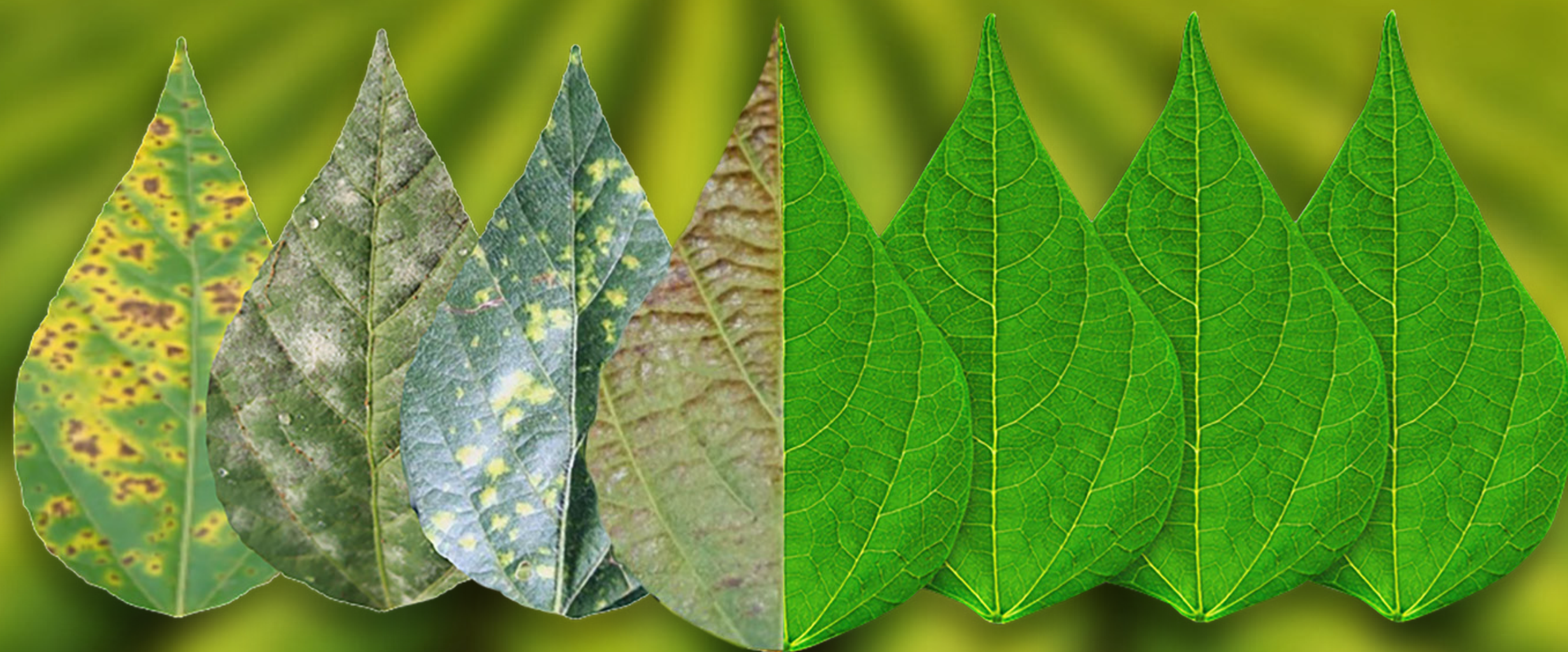




seven

Tebuconazole

É A SUA LAVOURA PRODUZINDO MAIS!
LIVRE DAS DOENÇAS FOLIARES



alta

FUNGICIDAS



seven

Tebuconazole

Composição: Tebuconazole

Concentração: 430 g / L

Formulação: SC – Suspensão Concentrada

SEVEN é um fungicida sistêmico do grupo dos triazóis, com formulação diferenciada, indicado para o controle de doenças foliares nas culturas registradas.

↓ **BULA**

↓ **FE**

↓ **FISPOQ**

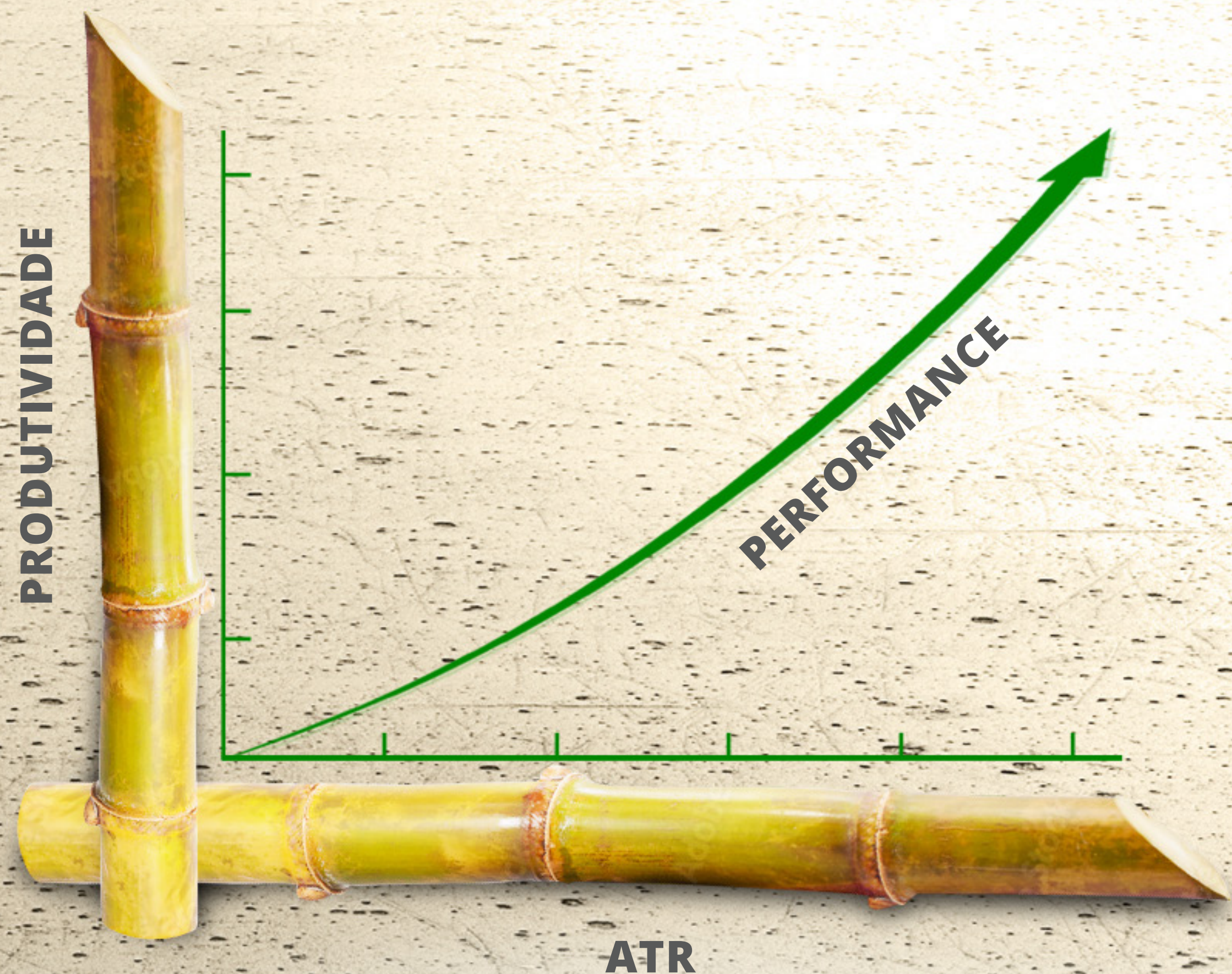
ATENÇÃO PRODUTO PERIGOSO, DE USO AGRÍCOLA; CONSULTE SEMPRE UM AGRÔNOMO; VENDA SOB RECEITUÁRIO; E LEIA O RÓTULO E A BULA.

[Voltar ao menu inicial](#)





O MATURADOR DA ALTA!
É MUITO MAIS ATR/ha



alta) MATURADOR



Composição: Trinexapaque-Etílico
Concentração: 250 g / L
Formulação: EC - Concentrado Emulsio-nável

CIPRIAN é um maturador de cana de açúcar com efeito hormonal. Suas características proporcionam maior rapidez e seletividade, o que gera maior rentabilidade para o seu canavial.

[BULA](#)

ATENÇÃO PRODUTO PERIGOSO, DE USO AGRÍCOLA; CONSULTE SEMPRE UM AGRÔNOMO; VENDA SOB RECEITUÁRIO; E LEIA O RÓTULO E A BULA.

[Voltar ao menu inicial](#)



verace

Flumioxazina

**CHEGUE NA FRENTE COM
PRODUTIVIDADE**



alta

HERBICIDAS



verace

Flumioxazina

Composição: Flumioxazina

Concentração: 500 g / L

Formulação: SC – Suspensão Concentrada

VERACE é um poderoso e versátil herbicida pré emergente no controle de folhas largas e estreitas. Sua ação permite manter a lavoura no limpo por mais tempo e é muito útil no manejo de ervas resistentes.

[BULA](#)

[FE](#)

[FISPOQ](#)

ATENÇÃO PRODUTO PERIGOSO, DE USO AGRÍCOLA; CONSULTE SEMPRE UM AGRÔNOMO; VENDA SOB RECEITUÁRIO; E LEIA O RÓTULO E A BULA.

[Voltar ao menu inicial](#)



VOLCANE[®] 790

O MSMA mais concentrado do mercado

alta

HERBICIDAS

VOLCANE[®] 790

Composição: MSMA

Concentração: 790 g / L

Formulação: SL – Concentrado Solúvel

VOLCANE é prático e efetivo no controle de plantas daninhas na cultura de cana-de-açúcar. Volcane é um importante herbicida no manejo de ervas resistentes na pós-emergência.

[BULA](#)

[FE](#)

[FISPOQ](#)

ATENÇÃO PRODUTO PERIGOSO, DE USO AGRÍCOLA; CONSULTE SEMPRE UM AGRÔNOMO; VENDA SOB RECEITUÁRIO; E LEIA O RÓTULO E A BULA.

[Voltar ao menu inicial](#)





shift

ACIONE O SHIFT E COLOQUE UM FIM

NAS PLANTAS DANINHAS DE FOLHAS LARGAS



alta

HERBICIDAS



shift

Fomesafem

Composição: Fomesafem

Concentração: 250 g / L

Formulação: SL - Concentrado Solúvel

SHIFT é um herbicida seletivo indicado para o controle de plantas daninhas de folhas largas, em pré-emergência para a cultura do algodão, e pós-emergência para as culturas do feijão e da soja.

[BULA](#)

[FE](#)

[FISPOQ](#)

ATENÇÃO PRODUTO PERIGOSO, DE USO AGRÍCOLA; CONSULTE SEMPRE UM AGRÔNOMO; VENDA SOB RECEITUÁRIO; E LEIA O RÓTULO E A BULA.

[Voltar ao menu inicial](#)





cartago
Cletodim

**A SOLUÇÃO PARA O PROBLEMA DO
AMARGOSO RESISTENTE**

alta

HERBICIDAS



cartago

Cletodim

Composição: Cletodim

Concentração: 240 g / L

Formulação: EC - Concentrado Emulsio-
nável

CARTAGO é um herbicida graminicida pós-emergente e sistêmico, altamente seletivo. É efetivo contra ampla faixa de gramíneas anuais e perenes.

[BULA](#)

[FE](#)

[FISPOQ](#)

ATENÇÃO PRODUTO PERIGOSO, DE USO AGRÍCOLA; CONSULTE SEMPRE UM AGRÔNOMO; VENDA SOB RECEITUÁRIO; E LEIA O RÓTULO E A BULA.

[Voltar ao menu inicial](#)



FORÇA GRAMINICIDA



venture max
Haloxifope

NO CONTROLE DE FOLHAS ESTREITAS
CONTE COM A FORÇA DE **VENTURE MAX**,
O **HALOXIFOPE DA ALTA**

alta

HERBICIDAS

 **venture max**
Haloxifope

Composição: Haloxifope-P-metílico

Concentração: 540 g / L (Equivalente
ácido 522,4 g / L)

Formulação: EC - Concentrado Emulsio-
nável

VENTURE MAX é um graminicida
pós-emergente seletivo para o controle
de plantas infestantes nas culturas
registradas.

 **BULA**

 **FE**

 **FISPOQ**

ATENÇÃO PRODUTO PERIGOSO, DE USO
AGRÍCOLA; CONSULTE SEMPRE
UM AGRÔNOMO; VENDA SOB RECEITUÁRIO;
E LEIA O RÓTULO E A BULA.

[Voltar ao
menu inicial](#)



EXCELÊNCIA PREMIUM

 **zafera**
Glifosato 720 WG

alta

HERBICIDAS

 **zafera**
Glifosato 720 WG

Composição: Glifosato

Concentração: 792,5 g / kg (equivalente ácido 720 g / kg)

Formulação: WG - Grânulos Dispersíveis em Água

ZAFERA é um herbicida sistêmico e não seletivo para o controle de plantas daninhas infestantes nas culturas registradas.

 **BULA**

 **FE**

 **FISPOQ**

ATENÇÃO PRODUTO PERIGOSO, DE USO AGRÍCOLA; CONSULTE SEMPRE UM AGRÔNOMO; VENDA SOB RECEITUÁRIO; E LEIA O RÓTULO E A BULA.

[Voltar ao menu inicial](#)



EXCELÊNCIA PREMIUM

 **zavit**
Glifosato 688 SG

alta

HERBICIDAS

 **zavit**
Glifosato 688 SG

Composição: Glifosato

Concentração: 757 g / Kg (Equivalente ácido 688 g / Kg)

Formulação: SG - Grânulo Solúvel em Água

ZAVIT é um herbicida sistêmico e não seletivo para o controle de plantas daninhas infestantes nas culturas registradas.

 **BULA**

 **FE**

 **FISPOQ**

ATENÇÃO PRODUTO PERIGOSO, DE USO AGRÍCOLA; CONSULTE SEMPRE UM AGRÔNOMO; VENDA SOB RECEITUÁRIO; E LEIA O RÓTULO E A BULA.

[Voltar ao menu inicial](#)



AMETRINA TEM NOME E SOBRENOME

 **ametrina alta**
500 SC

alta

HERBICIDAS

 **ametrina**
alta 500 SC

Composição: Ametrina

Concentração: 500 g / L

Formulação: SC – Suspensão Concentrada

AMETRINA ALTA 500 SC é um herbicida seletivo, de ação sistêmica do grupo das Triazinas, que é aplicado em pré e pós-emergência das plantas infestantes na cultura da cana-de-açúcar.

 **BULA**

 **FE**

 **FISPOQ**

ATENÇÃO PRODUTO PERIGOSO, DE USO AGRÍCOLA; CONSULTE SEMPRE UM AGRÔNOMO; VENDA SOB RECEITUÁRIO; E LEIA O RÓTULO E A BULA.

[Voltar ao menu inicial](#)



EFICIÊNCIA QUE NÃO SAI DE MODA



field
2,4-D

alta

HERBICIDAS



field
2,4-D

Composição: 2,4-D Dimetilamina

Concentração: 806 g / L (Equivalente ácido 670 g / L)

Formulação: SL – Concentrado Solúvel

FIELD é um herbicida hormonal sistêmico para o controle em pós-emergência de plantas infestantes nas culturas registradas.

[BULA](#)

[FE](#)

[FISPOQ](#)

ATENÇÃO PRODUTO PERIGOSO, DE USO AGRÍCOLA; CONSULTE SEMPRE UM AGRÔNOMO; VENDA SOB RECEITUÁRIO; E LEIA O RÓTULO E A BULA.

[Voltar ao menu inicial](#)





ameris

Tebutiurrom

ÉPOCA
SECA

HERBICIDA VERSÁTIL
PARA QUALQUER TEMPO

ÉPOCA
ÚMIDA

alta

HERBICIDAS



ameris

Tebutiurrom

Composição: Tebutiurom

Concentração: 500 g / L

Formulação: SC – Suspensão Concentrada

AMERIS é um herbicida seletivo recomendado para o controle em pré-emergência de plantas infestantes na cultura da cana-de-açúcar.

↓ **BULA**

↓ **FE**

↓ **FISPOQ**

ATENÇÃO PRODUTO PERIGOSO, DE USO AGRÍCOLA; CONSULTE SEMPRE UM AGRÔNOMO; VENDA SOB RECEITUÁRIO; E LEIA O RÓTULO E A BULA.

Voltar ao
menu inicial





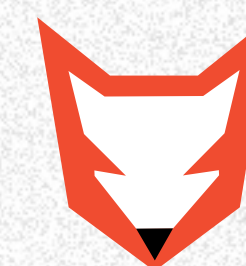
volpe

Diuron + Hexazinona

VAI BEM NA CANA PLANTA OU SOCA
O RESULTADO É CANAVIAL LIMPO

alta

HERBICIDAS



volpe

Diuron + Hexazinona

Composição: Diuron + Hexazinona

Concentração: 468 + 132 g / kg

Formulação: WG - Grânulos Dispersíveis em Água

VOLPE é um herbicida para o controle seletivo de plantas infestantes em pós-emergência e pré-emergência na cultura da cana-de-açúcar.

[BULA](#)

[FE](#)

[FISPOQ](#)

ATENÇÃO PRODUTO PERIGOSO, DE USO AGRÍCOLA; CONSULTE SEMPRE UM AGRÔNOMO; VENDA SOB RECEITUÁRIO; E LEIA O RÓTULO E A BULA.

[Voltar ao menu inicial](#)





fortan

Atrazina



**Fortan, a atrazina da ALTA.
Lavoura boa, é no limpo!**

alta

HERBICIDAS



fortan

Atrazina

Composição: Atrazina
Concentração: 500 g / L
Formulação: SC – Suspensão Concentrada

FORTAN é um herbicida seletivo, de ação sistêmica e residual, recomendado para o controle de plantas infestantes na cultura do milho.

[BULA](#)

[FE](#)

[FISPOQ](#)

ATENÇÃO PRODUTO PERIGOSO, DE USO AGRÍCOLA; CONSULTE SEMPRE UM AGRÔNOMO; VENDA SOB RECEITUÁRIO; E LEIA O RÓTULO E A BULA.

[Voltar ao menu inicial](#)



meteoro

Metomil 900 SP

**AMPLO
ESPECTRO DE
CONTROLE**



ADULTO

OVO

LAGARTA

alta

INSETICIDAS

meteoro

Metomil 900 SP

Composição: Metomil
Concentração: 900 g/Kg
Formulação: SP - Pó Solúvel em Água

METEORO é um inseticida sistêmico de contato e ingestão empregado na forma de pulverizações foliares para controle de pragas da parte aérea nas culturas registradas.

[BULA](#)

[FE](#)

[FISPOQ](#)

ATENÇÃO PRODUTO PERIGOSO, DE USO AGRÍCOLA; CONSULTE SEMPRE UM AGRÔNOMO; VENDA SOB RECEITUÁRIO; E LEIA O RÓTULO E A BULA.

[Voltar ao menu inicial](#)





captor
Tiodicarbe

O BICHO VAI PEGAR

alta

INSETICIDAS



captor
Tiodicarbe

Composição: Tiodicarbe

Concentração: 350 g / L

Formulação: SC – Suspensão Concentrada

CAPTOR é um inseticida de contato e ingestão empregado na forma de pulverizações foliares no controle de lagartas, brocas e nematoides nas culturas registradas, contribuindo para um manejo integrado de pragas efetivo.

 **BULA**

 **FE**

 **FISPOQ**

ATENÇÃO PRODUTO PERIGOSO, DE USO AGRÍCOLA; CONSULTE SEMPRE UM AGRÔNOMO; VENDA SOB RECEITUÁRIO; E LEIA O RÓTULO E A BULA.

[Voltar ao menu inicial](#)



 **cougar**
Piriproxifem

MOSCA-BRANCA NÃO SE CRIA

Com elevada seletividade, Cougar é um inseticida fisiológico juvenóide, que atua nas diferentes fases do desenvolvimento da mosca-branca, controlando ovos e ninfas e reduzindo as futuras gerações.



alta

INSETICIDAS

 **cougar**
Piriproxifem

Composição: Piriproxifem

Concentração: 100 g / L

Formulação: EC - Concentrado Emulsio-nável

COUGAR é um inseticida fisiológico juvenóide, análogo ao hormônio juvenil e regulador de crescimento de insetos, seletivo para as culturas registradas, contribuindo para um manejo integrado de pragas efetivo.

 **BULA**

 **FE**

 **FISPOQ**

ATENÇÃO PRODUTO PERIGOSO, DE USO AGRÍCOLA; CONSULTE SEMPRE UM AGRÔNOMO; VENDA SOB RECEITUÁRIO; E LEIA O RÓTULO E A BULA.

[Voltar ao menu inicial](#)





fipronil
alta 250 FS

PROTEJA E GARANTA O ESTANDE INICIAL DESDE A SEMENTE.
A produtividade se conquista no começo da safra.



alta

INSETICIDAS



fipronil
alta 250 FS

Composição: Fipronil

Concentração: 250 g / L

Formulação: FS – Suspensão Concentrada para Tratamento de Sementes

FIPRONIL ALTA 250 FS é um inseticida de contato e ingestão para o tratamento de sementes, que controla as principais pragas de solo nas culturas registradas, contribuindo para um manejo integrado de pragas efetivo.

↓ **BULA**

↓ **FE**

↓ **FISPOQ**

ATENÇÃO PRODUTO PERIGOSO, DE USO AGRÍCOLA; CONSULTE SEMPRE UM AGRÔNOMO; VENDA SOB RECEITUÁRIO; E LEIA O RÓTULO E A BULA.

Voltar ao menu inicial



eventra

Fipronil 800 WG

MUITO MAIS PROTEÇÃO PARA SUA SOJA!



alta

INSETICIDAS

eventra

Fipronil 800 WG

Composição: Fipronil

Concentração: 800 g / Kg

Formulação: WG - Grânulos Dispersíveis em Água

EVENTRA é um inseticida e cupinicida do grupo químico Pirazol para o controle eficiente das principais pragas de solo nas culturas registradas, contribuindo para um manejo integrado de pragas efetivo.

↓ BULA

↓ FE

↓ FISPOQ

ATENÇÃO PRODUTO PERIGOSO, DE USO AGRÍCOLA; CONSULTE SEMPRE UM AGRÔNOMO; VENDA SOB RECEITUÁRIO; E LEIA O RÓTULO E A BULA.

Voltar ao menu inicial





tagger

Lufenurom

PRECISÃO NO CONTROLE DAS LAGARTAS

- **Efetivo no manejo contra resistência de lagartas;**
- **Eficaz no controle de lagartas, quebrando o ciclo da praga;**
- **Inseticida fisiológico com excelente período de controle;**
- **Compatível com outros inseticidas.**

alta

INSETICIDAS



tagger

Lufenurom

Composição: Lufenurom

Concentração: 50 g / L

Formulação: EC – Concentrado Emulsionável

TAGGER é um inseticida do grupo das benzoilureias, indicado para controle de pragas nas culturas registradas, contribuindo para um manejo integrado de pragas efetivo.

[BULA](#)

[FE](#)

[FISPOQ](#)

ATENÇÃO PRODUTO PERIGOSO, DE USO AGRÍCOLA; CONSULTE SEMPRE UM AGRÔNOMO; VENDA SOB RECEITUÁRIO; E LEIA O RÓTULO E A BULA.

[Voltar ao menu inicial](#)





MAIS QUALIDADE NA PULVERIZAÇÃO AGRÍCOLA



PORQUE CADA GOTA CONTA!

alta

ADJUVANTES



Composição: Óleo Mineral

Concentração: Óleo mineral - 68% Emul-sificantes e inertes - 32%

Formulação: EC - Concentrado Emulsio-nável

ALTRIS é um adjuvante a base de óleo mineral, surfactantes e emulsionantes de alta performance.

[↓ BULA](#)

[↓ FISPOQ](#)

ATENÇÃO PRODUTO PERIGOSO, DE USO AGRÍCOLA; CONSULTE SEMPRE UM AGRÔNOMO; VENDA SOB RECEITUÁRIO; E LEIA O RÓTULO E A BULA.

[Voltar ao menu inicial](#)



ONDE COMPRAR

CLIQUE NO MAPA

**E ENTRE EM CONTATO COM
NOSSO GERENTE DE VENDAS LOCAL**



+55 (41) **3071 9100**

Av. Silva Jardim nº 2600 – 19º Andar – New Zealand Empresarial
Água Verde, Curitiba, PR – CEP 80240-020

www.altadefensivos.com.br

Uma empresa
do grupo



**Voltar ao
menu inicial**





América Latina Tecnologia Agrícola